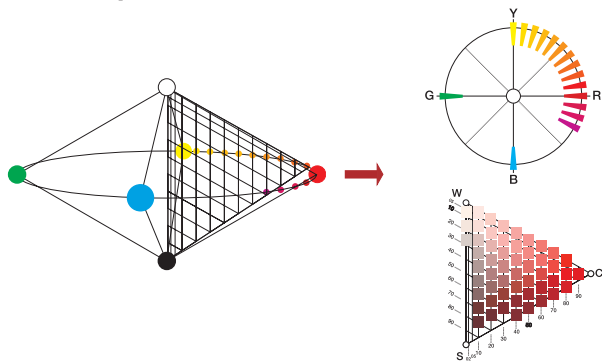




One system - one color - one notation  
- any material  
- anywhere™



One system - one color - one notation - any material - anywhere™



NCS S 2075-Y70R  
 • NCS S 3060-Y90R  
 NCS S 0580-Y10R NCS S 1080-Y40R  
 NCS S 1580-R



## NCS - Natural Color System®©

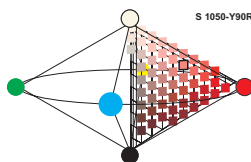
*The NCS system is scientifically proven and has become the world-leading color notation system. It is easy to understand and use, independent of material. NCS color samples hold the highest quality in the market to secure global color accuracy. The NCS - Natural Color System®© is a visual color language based on how we perceive color.*

ENGLISH



### The six Elementary Colors

The six pure colors which are the basis of the built-in ability of human beings to characterize different colors are white W, black S, yellow Y, red R, blue B and green G - the six elementary colors.

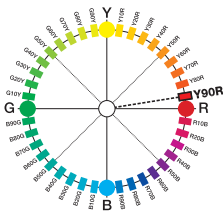


### NCS Color Space

In this three-dimensional model, called the NCS Color Space, all imaginable surface colors can be placed and thus be given an exact position - an NCS notation. In order to more easily understand the parts included in the NCS notation, the double cone is divided into two two-dimensional models, the NCS Color Circle and the NCS Color Triangle.

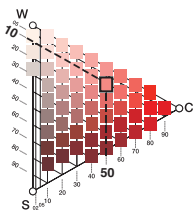
### NCS Color Circle

NCS Color Circle is a horizontal section through the middle of the NCS Color Space where the four chromatic elementary colors are placed like the points of a compass. Each quadrant between two elementary colors has been divided into 100 equal steps. In the figure, the hue Y90R, yellow with 90 % redness, has been marked.



### NCS Color Triangle

NCS Color Triangle is a vertical section through the color space. The base of the triangle is the grey scale from white (W) to black (S) and the apex of the triangle is the maximum chromaticness (C) in the a hue, here Y90R. Colors of the same hue can have different blackness and chromaticness values, i.e. different nuances. This can be illustrated in color triangles, where the scales are divided into 100 steps: in the figure, the nuance 1050 has been marked, a color with 10 % visual blackness and 50 % visual chromaticness.

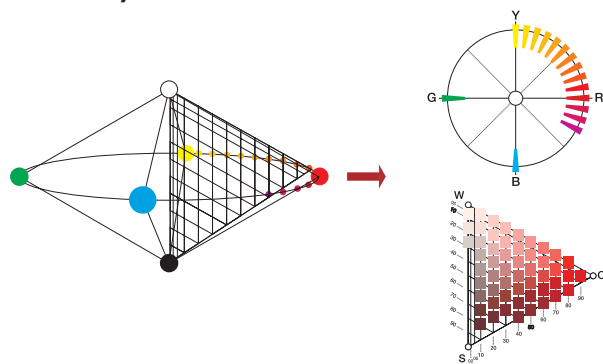


NCS S 1050 - Y90R  
 S C  
 blackness chromaticness  
 Nuance Hue

### NCS Color Notation

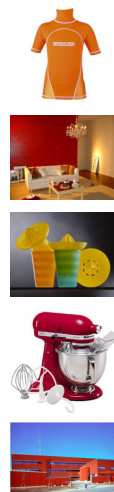
NCS color notations are based on how much a given color seems to resemble two or more of these six elementary colors. In the NCS S 1050-Y90R, for example, 1050 indicates the nuance. This means the degree of resemblance to black (S) and to the maximum hue (C). In this case, 10 % blackness (s) and 50 % chromaticness (c) off a maximum of 100 % (100-10-50) is the whiteness; 40 %. The hue Y90R indicates the percentage resemblance of the color to two chromatic elementary colors, here Y and R. Y90R means yellow with 90 % visual redness.

One system - one color - one notation - any material - anywhere™



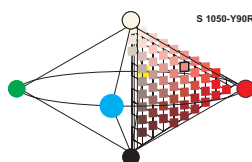
NCS S 2075-Y70R

NCS S 3060-Y90R  
NCS S 0580-Y10R NCS S 1080-Y40R  
NCS S 1580-R



## NCS - Natural Color System®©

FRANÇAIS



*Scientifiquement prouvé, le système NCS est devenu le premier système de notation de couleurs au monde. Il est facile à comprendre et s'utilise indépendamment des matériaux. La qualité des échantillons NCS, la meilleure du marché, garantit une précision exceptionnelle des couleurs. Le NCS - Natural Color System®© est un système basé sur la perception visuelle des couleurs.*

### Les six Couleurs Élémentaires

Les six couleurs pures sur lesquelles repose la faculté innée de l'homme de caractériser différentes couleurs sont : le blanc W, le noir S, le jaune Y, le rouge R, le bleu B et le vert G - les six couleurs élémentaires.

### L'espace des Couleurs NCS

Dans cette représentation tridimensionnelle, dite L'espace des Couleurs NCS, toutes les couleurs de surface imaginables peuvent figurer, ce qui permet de leur donner une position exacte - une notation NCS. Pour faciliter l'application et mieux comprendre les divers éléments composant la notation NCS, le double cône se décompose en deux modèles bi-dimensionnels, le Cercle des Couleurs NCS et le Triangle des Couleurs NCS.

### Le Cercle des Couleurs NCS

Le Cercle des Couleurs NCS est une coupe horizontale au centre du espace des couleurs, où les quatre couleurs élémentaires sont placées telles les quatre points cardinaux d'un compas. Chaque quadrant entre deux couleurs élémentaires est divisé en 100 parties égales. La tonalité Y90R, un jaune possédant 90 % de rouge, est marquée dans la figure.

### Le Triangle des Couleurs NCS

Le Triangle des Couleurs NCS est une coupe verticale dans l'espace des couleurs. A la base du triangle se trouve l'échelle des gris, du blanc W au noir S, et au sommet du triangle la teneur chromatique maximale C de la tonalité concernée, dans ce cas Y90R. Les couleurs d'une tonalité identifiée peuvent avoir différentes teneurs en noir et chromatique respectivement, c'est-à-dire la nuance. Cela peut s'illustrer par les triangles des couleurs dont les échelles sont divisées en 100 parties égales. Dans la figure, la nuance 1050 est marquée, une couleur d'une teneur en noir visuelle de 10 % et d'une teneur chromatique visuelle de 50 %.

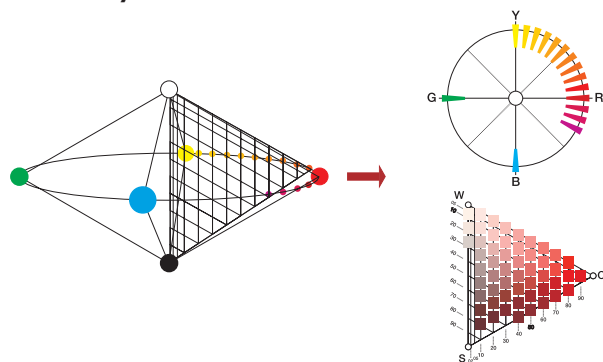
### La Notation NCS

La notation NCS des couleurs est basée sur le degré de parenté d'une couleur donnée avec deux ou plusieurs de ces couleurs élémentaires. Dans la notation NCS S 1050-Y90R, par exemple, 1050 représente la nuance, c'est-à-dire le degré de parenté avec le noir S et la teneur chromatique maximale C de la couleur. Dans ce cas, 10 % de teneur en noir (s), et 50 % de teneur chromatique (c) sur un maximum de 100 %. Ce qui reste pour atteindre les 100 %. (100-10-50) est la teneur en blanc: 40 %. La tonalité Y90R indique la parenté exprimée en pourcentage de la couleur avec les deux couleurs chromatiques élémentaires, dans ce cas Y et R. Y90R signifie une couleur jaune possédant 90 % de rouge visuel.

NCS S 1050 - Y90R



One system - one color - one notation - any material - anywhere™

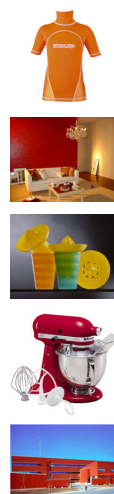


NCS S 2075-Y70R

NCS S 3060-Y90R

NCS S 0580-Y10R NCS S 1080-Y40R

NCS S 1580-R



## NCS - Natural Color System®©

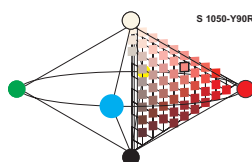
ESPAÑOL



*El sistema NCS es científicamente comprobado sobre la percepción visual del color. Ha llegado a ser el sistema de notación líder en el mundo. Es fácil de entender y usar y es independiente del tipo del material. Las muestras del color NCS presenta la calidad más alta del mercado para asegurar una precisión global del color. NCS - Natural Color System®© es un lenguaje visual de colores, basado en la forma en cómo nosotros percibimos el color.*

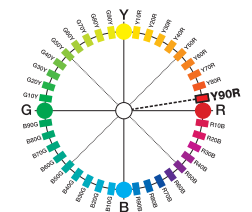
### Los seis colores elementales

Los seis colores puros en los que se basa la facultad del ser humano de caracterizar los diferentes colores, son: el blanco (W), el negro (S), el amarillo (Y), el rojo (R), el azul (B) y el verde (G) - los seis colores elementales.



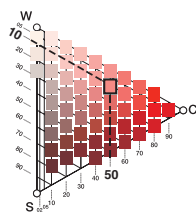
### El Espacio del Color NCS

En esta representación tridimensional, denominada el Espacio del Color NCS, se encuentran todos los colores planos imaginables. Consecuentemente todos los colores tienen una descripción NCS. Para facilitar la representación este doble cono está dividido en dos modelos bidimensionales: el Círculo del Color NCS y el Triángulo del Color NCS.



### El Círculo del Color NCS

El Círculo del Color NCS es un corte horizontal por el centro del Espacio del Color NCS, donde los cuatro colores elementales Y, R, B, G están situados como los cuatro puntos cardinales de una brújula. Cada cuadrante entre dos colores elementales, p. ej. Y y R, está subdividido en 100 intervalos. En el Círculo del Color NCS arriba representado, aparece indicado el tono Y90R; esto es, amarillo (Y) con 90 % de rojez (R).



### El Triángulo del Color NCS

El Triángulo del Color NCS es un corte vertical a través del espacio del color NCS. La base del triángulo es la escala de los grises, de blanco (W) a negro (S) y a la derecha la máxima cromaticidad (C) del tono en cuestión; en este caso Y90R. Los colores del mismo tono pueden variar en negrura y en cromaticidad, ésto es, matices diferentes. Los Triángulos del Color NCS muestran estas variaciones del matiz, donde las escalas están igualmente subdivididas en 100 intervalos. En el ejemplo anterior está indicado el matiz 1050: un color con 10 % de negrura y 50 % de cromaticidad.

NCS S 1050 - Y90R



### La Notación de Color visual de NCS

La notación del color NCS es una descripción exacta visual del color. Describe la semejanza del color con dos o más de los seis colores elementales. En la notación NCS S 1050-Y90R las primeras cuatro cifras (1050) representan el matiz del color. Esto quiere decir el porcentaje de la negrura (S) 10 % y de la cromaticidad (C) 50 %. Del máximo 100 quedan 40 % lo que representa la blancura del color. El tono del color Y90R describe la semejanza porcentual del color con los dos colores elementales cromáticos; en este caso, amarillo (Y) y rojo (R). Como leemos siempre desde el amarillo hacia el rojo (como el reloj) el tono Y90R significa un color amarillo con 90 % de rojez y 10 % de amarillez.